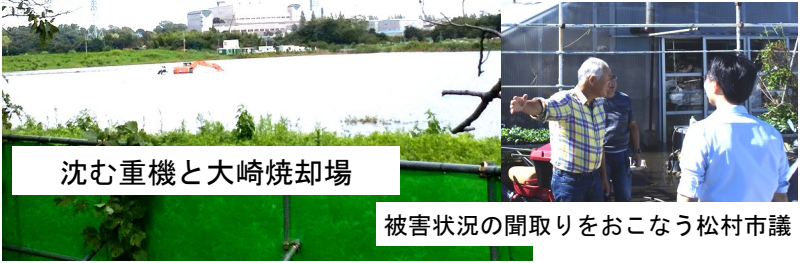


日本共産党 緑区後援会ニュース

発行
日本共産党緑区後援会
緑区三室2713-4
TEL/FAX 874-9666
2019.10発行
(部内資料)

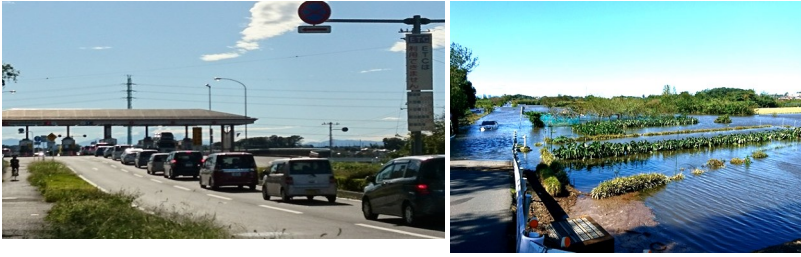
9/29映画鑑賞と平和の集いに260人(オール緑区主催)

台風19号で見沼田んぼ・国道463号線(旧道)冠水 早速現場にかけつける松村市議



沈む重機と大崎焼却場

被害状況の聞き取りをおこなう松村市議



水没した見沼田んぼ。農作物被害が深刻で営農支援が必要です(松村市議)。浸水した乗用車を取り残されています。

渋滞する国道463号バイパス料金所。旧463号が冠水し車がバイパスに集中。新見沼大橋有料道路、こんな時こそ無料に(松村市議)

自民党・二階幹事長の「まずまず」発言に怒り

台風19号は河川の決壊等により甚大な被害となりました。しかし被害全容がつかめていない15日に二階幹事長が「被害がまずまずに収まった」と発言。撤回したものの被害者や多くの国民の怒りは収まっています。これに対し安倍首相は「政府としてコメントすることを控えた」と無責任発言。自民党の本音。

安倍政権の兵器爆買いをやめ、安心・安全な国土に

イージス・アショア配備や兵器爆買い等で今年度の予算で軍事費は5兆2574億円、5年連続過去最高更新。台風19号は河川の決壊など国民に多くの不安を残しました。税金は軍事費より、こうした自然災害に

耐える真に安心・安全な国土作りや福祉に優先して使つべきです。

被害の早期復旧と安倍政権の税金私有化の徹底追及を

日本共産党は「従来の枠を超えたきめ細やかで迅速な支援」を参院予算委員会でも求め、党としても被災地で全力を挙げ救援活動に取り組んでいます。安倍首相は公的行事の「桜を見る会」でお友達や地元の後援会を大量に招待し18年は予算の3倍の5229万円を支出し税金を私的に利用した疑惑が浮上。愛知トリエンナーレには補助金を出さない決定を行い国民の分断を図っています。今回の台風の被害をみても、こんな税金の無駄遣いをしていく場合ではありません。T・S



中央:オール緑区の会櫻井会長 右:立憲民主党武正前衆議院議員 左:伊藤岳参議院議員(プラザ・イースト大ホール)

映画「誰がために憲法はある」の上映会に立憲民主党の武正前衆議院議員と共産党の伊藤岳参議院議員が参加。「安倍一強体制を終わらせる」「9条改憲阻止」の力強い連帯の挨拶があり会場の参加者は手をつなぎ、市民と野党の共闘を唱和しました。

松村としお市議の月次レポート



市議2期目で共産党さいたま市議団の幹事長。議会ではまちづくり委員、議会運営委員。

台風被害 支援と防災対策に全力!

台風19号が大変な猛威をふるいました。被害にあわれたみなさんにお見舞い申し上げます。さいたま市でも避難所199カ所・8300人を超える避難者でした。私も翌日には緑区内をまわりました。国道463号線(旧道)が冠水で終日通行止め。見沼田んぼも広範囲に冠水して通り抜けられないうえ

安心して避難できる避難所に

子育てママの「みぬま」日記



台風19号は、各地に甚大な被害をもたらしました。我が家も物が飛ばないように家の外を片付けてみたり、窓ガラスに養生テープを貼ってみたりしたけど、本当にいざとなったら避難しなければいけないなと思っていました。

しかし、日本の避難所は大変お粗末で、体育館の冷たい床にブルーシートが貼ってあるだけ。食料も水も持つてくるようにとの呼びかけで、毛布もひとり一枚もらえない。これでは避難所に行くために大荷物になってしまう。テレビでは「女性が着替えるのに困るの

で、持ち物にロングスカーツがあると便利」と言っている。なんじゃそりゃ。プライバシーが確保されていなければ、子どもを静かにさせるのもひと苦労だ。しかも車では来るなど。これじゃ、自宅にいないことを選択せざるを得ないと思った。

内閣府が「スフィア基準」を打ち出し、だいぶ認知度が上がってきたものの、ひと家庭ごとのプライバシーが確保され、女性や子ども、高齢者や障害者が安心して過ごせる避難所にするには最低限必要だし、行政はそこにこそお金をかけてほしいと切実に思った。(宮本・S)

往来

見沼用水の西ペリを台風による水害の心配をして歩いてみました。▼用水は取水施設や設備が破壊されない限り水害などはないようです。芝川への排水が容量を超え冠水したと思われる痕跡が見受けられます。また遊水池は工事中なのに湖のようになっていました。冠水した部分の農地はそのまま使用できるのか心配です。▼この管理用の通路は砂利道です。土木の分野は道路舗装種別では「砕石・砂利舗装」という表示になります。ほかにコンクリート舗装やアスファルト舗装があります。舗装と一口に言ってもその構造は交通量で厚さが変化します。▼国道などその舗装の厚さは1mを超えるわけです。最下部はその地点の、つまり地面の固さ、締まり具合、専門用語では地耐力といい、この2つの条件で厚さが決まります。11kgf/cm²以上を求められることになり。面積1m²でざっくり表現すれば11tダンブの重さと釣り合います。▼釣り合いがもとめられるのは、今日の政治の分野でもあります。長い間、「共産党を除く」というマスコミの報道でながされてきましたが、この数年で消え去りました。▼国民生活をなおざりにしたアベ政治に対して共産党と市民と野党の共闘が展開しています。いま、共産党の後援会がその勢いを大きく羽ばたき伸ばす時期がやってきました。

東浦和7 中条活一

2019年10月

台風19号災害の救援募金を受け付けています
日本共産党埼玉県委員会
郵便振替・口座番号
0011011562668
通信欄に「台風災害募金」と記入
手数料はご負担願います